

Messe WLAN

WLAN mit höchstem Individualisierungsgrad für Messen und Events



- ✔ Corporate Design für Login Seite
- ✔ Integrierte Sicherheit & Gastzugang
- ✔ Unterschiedliche Login-Szenarien
- ✔ Standortabhängiger Admin-Zugriff
- ✔ Einbinden eigener Nutzungsbedingungen
- ✔ Einzigartiges Echtzeit-Reporting
- ✔ Werbeanzeigen vor und nach dem Verbinden
- ✔ 15 unterschiedliche SSIDs pro Netzwerk



Referenzinstallation: Interscale WLAN auf der zuger.messe 2016

Die Lösung umfasste:

- Corporate Identity Anpassung: Branding Portal für WWZ Energie AG
- Der Login Antrag erfolgte über eine eigene Landingpage per SMS Anmeldung, dabei konnten x-beliebig viele internationale Länder unterstützt werden
- Die SMS Codes (6 stellig) dienten zur personalisierten WLAN Anmeldung und zugleich für die Teilnahme an einem Gewinnspiel. Sie wurden in Echtzeit in das Kundenportal inkl. Rufnummer übertragen
- Jeder Mitarbeiter am Stand der WWZ erhielt einen Zugriff auf das WLAN Portal per Webbrowser
- In der Gesamtübersicht konnten die WWZ Mitarbeiter farblich grün markiert jeden 100. Teilnehmer als Gewinner identifizieren
- Per Suchmaske konnte das WWZ Messepersonal im Portal und im Menü (SMS Codes) die Rufnummer oder den SMS Code des Besuchers aufrufen
- Über eine Check Box konnte einmalig die Abgabe eines Preises bestätigt werden



NUTZEN SIE DAS INTERSCALE KUNDENPORTAL MIT ZAHLREICHEN MARKETING- UND REPORTING-FUNKTIONEN.

Highlights des Interscale Kundenportals

Messen der Passanten, Besucher und am WLAN System eingeloggten User und Erhebung von Statistischen Werten

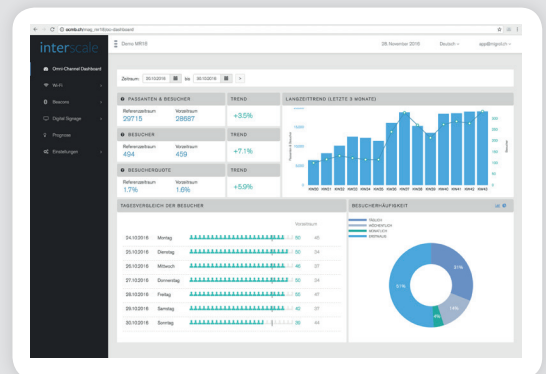
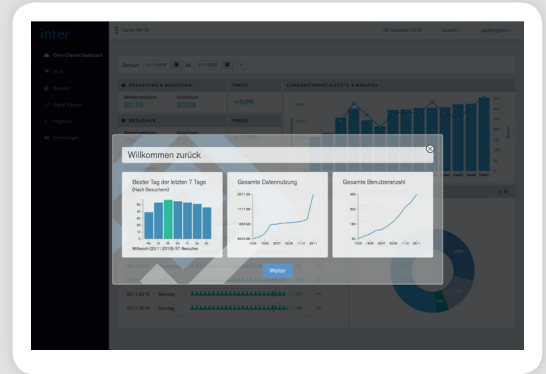
- Anzahl der durchschnittlichen Besucher pro Tag
- Besucherdauer
- Besuchershäufigkeit

Ermitteln von TOP 10 Datennutzung auf Basis von:

- Internet-Anwendungen
- Betriebssystemen
- Herstellergeräten

Echtzeit-Marketing-Konfigurator zum Erstellen und Bearbeiten von:

- Eigenen Landingpages mit Nutzungsbedingungen und Anbieter-Informationen
- Aktivierung von SMS Gateway
- Vor- und nachgeschaltete Werbung
- Video-Einblendungen
- Einbinden von Wettbewerben
- Erstellen von Formularen für Umfragen
- u.v.m



Technische Daten – Messe WLAN

Indoor- & Outdoor Access Points Spezifikationen

- High Performance Wi-Fi 6 Standard
- Bis zu 4 integrierte Antennen mit Beamforming
- Gesamtdatenrate von bis zu 3.5 Gbit/s im WLAN
- Verfügt über Echtzeit WiFi Location Tracking
- Integrierte Bluetooth Low Energy Beacon (BLE)
- Mesh Networking mit Self-Healing-Funktion
- Priority Voice Unterstützung (802.11e/WMM)
- 802.3af und 802.3at Power over Ethernet

Zusatzleistungen Outdoor Access Points

- IP67-Zertifizierung (Schutz gegen Staub und Wasser)
- Externe Betriebstemperatur, max -40°C/+60°C